

# Detaillierte Nähanleitung

# KENZA CARDIGAN



**Bild-  
Anleitung**



**Rückansicht**

**Schwierigkeitsgrad**



## MATERIAL & STOFFVERBRAUCH:

Material eignen sich Strickstoffe, Feinstrick oder weichfallende Gewebestoffe.

Verbrauch	S	M	L
bei 1.40m breite ↓	1.55 m	1.70 m	1.80 m
bei 1.40m breite ↓↑	1.25 m	1.40 m	1.55 m

↓ Schnitteile nicht gestürzt, für Stoffe mit Lauf oder Musterung.

↓↑ Schnitteile gestürzt, für uni Stoffe oder Stoffe ohne Lauf.

## VORBEREITUNG:

Da manche Materialien beim Waschen einlaufen, empfiehlt es sich, vorgewaschene Stoffe zu verarbeiten.

Lesen sie die Nähanleitung vor dem Starten aufmerksam durch.

## SCHNITTEILE KOPIEREN:

Die passende Grösse auswählen und die entsprechenden Schnitteile vom Schnittbogen auf Seidenpapier oder Folie abkopieren und ausschneiden.

Falls du unsicher, bist welche Grösse du brauchst, halte dich an die Fertigungstabelle und vergleiche die Masse mit einem ähnlichen Kleidungsstück, welches dir gut passt. Der Cardigan ist ein Over-Size Schnitt und soll dementsprechend auch weit getragen werden.

## FERTIGMASSTABELLE:

Fertigungsmasse	S	M	L
Oberweite ½ Mass	70 cm	76 cm	82 cm
Rückenlänge	77 cm	79.5 cm	82 cm
Ärmellänge ab Hals	46 cm	49 cm	52 cm

## NAHTZUGABEN:

*Im Schnitt sind alle Nahtzugaben enthalten.* Die Nahtzugabe am Ärmelsaum beträgt 3 cm alle anderen Kanten haben standardmässig 1cm Nahtzugabe.

## HINWEIS:

Schneide genau zu und nähen sie die oben genannte Nahtzugabe entsprechend ab. Abweichungen können die Passform beeinträchtigen.

## ZUSCHNEIDEN:

Den Stoff für das Zuschneiden gedoppelt auf den Tisch legen. Die Schnitteile entsprechend der Schnittteilliste im angegebenen Fadenlauf bzw. Bruch auf den Stoff legen und zuschneiden. Das Schnittlage Bild liegt dem Schnittmuster bei.

## SCHNITTEILLISTE:

Vorderteil	2x Stoff gegengleich
Rückenteil	1x Stoff im Bruch
Ärmelmanchette	2x Stoff gegengleich
Einfassband	2x Stoff



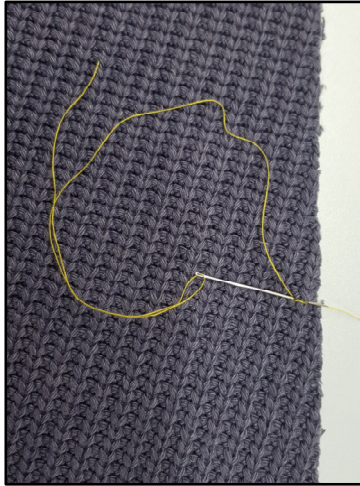
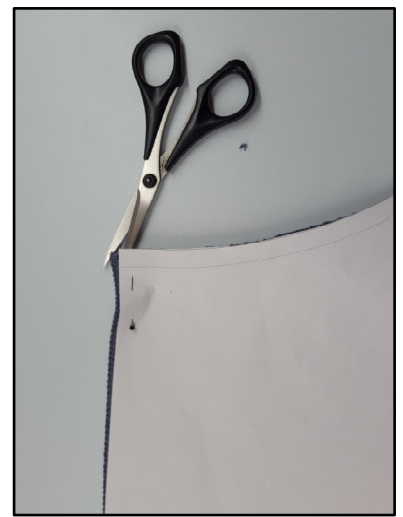




### **PASSZEICHEN:**

Auf dem Schnittbogen enthaltene Passzeichen und Markierungen auf den Stoff übertragen.

An der Bruchkante oben und unten ebenfalls ein Passzeichen markieren.



Bei groben Strickstoffen sind die eingeschnittenen Passzeichen kaum sichtbar. In diesem Fall solltest du die Passzeichen mit Faden oder Kreide kennzeichnen.

### **NAHTBAND:**

Der Halsausschnitt am Rückenteil muss mit einem Nahtband verstärkt werden. Bügle entlang der Schnittlinie ein Nahtband z.B. von Vlieseline auf die linke Stoffseite und achte darauf das du das Material nicht dehnt. Das ist sehr wichtig, da der Ausschnitt sonst beim Tragen ausgedehnt wird und der Cardigan dann unschön über die Schultern rutscht.

### **NÄHEN:**

Du kannst mit einer normalen Nähmaschine oder mit der Overlock nähen. Versäubere die Kanten mit einem Zick-Zackstich oder mit der Overlock.

Ich nähe das Kenza Cardigan mit der Overlock. Für die die Säume brauchst du einer normalen Nähmaschine oder einer Covermaschine.

Ich empfehle dir die Verwendung einer Jersey Nadel in der Stärke #80.



### **SCHULTER- & SEITENNAHT:**

Das Rücken- und Vorderteil rechte auf rechte Seite legen und beide Schulternähte und beide Seitennähte zusammenstecken, heften und mit einem Overlockstich schliessen.







### ÄRMELMANCHETTEN:

Stecke die kurzen Seite der Ärmelmanchetten zusammen und schliesse die Manschette mit dem Overlockstich zu einem Kreis.



Die Naht vom der Manschette auf die Seitennaht stecken. Das Passzeichen mit der Schulternaht zusammenstecken und die Manschette anheften.

Beide Ärmelmanchetten mit Overlockstich annähen. Vernähe die Overlockkraupe mit einer Wollnadel in der Naht.



### ÄRMELSAUM:

Die Saumzugabe 3cm auf die linke Stoffseite bügeln. Den Saum heften und bei 2.7 cm mit der Zwillingnadel oder Coverstich den Saum steppen.







## KANTENVERARBEITUNG:

Um die Kante am Cardigan schön einzufassen gehen wir wie folgt vor:

Das Einfassband an der hinteren Mitte Hals und Saum zu einem Kreis schliessen.

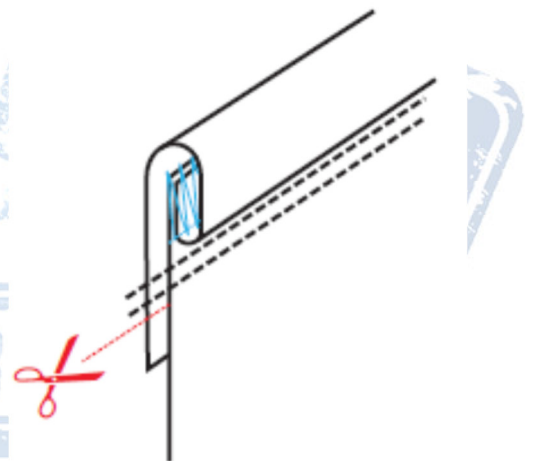


Die Naht auf das Passzeichen der hinteren Mitte Hals bzw. Saum stecken. Die anderen Passzeichen ebenfalls zusammenstecken und das Einfassband, unter leichtem Ziehen, anheften oder gut feststecken.

Das Einfassband mit Overlockstich annähen.



Das Einfassband regelmässig um die Nahtzugabe (1.5-2 cm) legen und anheften.







Das Einfassband knapp unterhalb der Naht mit der Zwillingsnadel oder Coverstich feststeppen.

Den Heftfaden vorsichtig entfernen.



Den überstehenden Stoff auf der linken Seite entlang der Naht zurückschneiden.

**Vorsicht!** Nicht das du in den Nähfäden oder in den Cardigan schneidest.

**FERTIG:** Viel Spass mit dem Kenza Cardigan!

### STYLE KENZA CARDIGAN

© 2020 Pattern-Factory  
Dipl. Schnitttechnikerin Monika Howald

Der Schnitt darf für private Zwecke und zur Fertigung von Einzelstücken/Kleinserien (nicht mehr als 10 Stück) verwendet werden.

Massenproduktion von gefertigten Waren sowie Kopieren, Weitergabe, Nachahmung, Abdruck oder Veröffentlichung (auch teilweise) des Schnittmusters und der Anleitung ist ausdrücklich untersagt.

Für eventuelle Fehler in der Anleitung oder dem Schnitt wird die Haftung abgelehnt.

[www.pattern-factory.ch](http://www.pattern-factory.ch)  
[www.facebook.com/pattern-factory.ch](https://www.facebook.com/pattern-factory.ch)  
[info@pattern-factory.ch](mailto:info@pattern-factory.ch)